



1 / **Phönix** / 2008 / Mischtechnik auf Leinwand / 160 x 120 cm
Sächsische Landesärztekammer, Dresden

ANGELA HAMPEL DAS KÜNSTLERISCHE WERK

Städtische Galerie Dresden
25|05 – 11|09|2022
Wilsdruffer Straße 2 / Eingang Landhausstraße
www.galerie-dresden.de

BEGLEITPROGRAMM

Landhaus im Blick: Inklusive Führung mit Gebärdensprachdolmetscherin

- Fr 27.5. / 16 Uhr / Die Städtische Galerie Dresden lädt zu einem inklusiven Rundgang durch die Sonderausstellung »Angela Hampel – Das künstlerische Werk« ein.
- Führung kostenfrei

Rundgang im Freien

- Mi 1.6. / 17:30 Uhr / Nach einführenden Worten zu Angela Hampels Arbeit »Seemine« durch die Kuratorin April A. Eisman geht die Gruppe gemeinsam zum Ständehaus. Ankunft dort ist gegen 18 Uhr. Am Ständehaus stoßen die Künstlerinnen Angela Hampel und Gudrun Trendafilov hinzu.
- Treffpunkt: Wilsdruffer Straße / Ecke Landhausstraße
- Anmeldung erforderlich unter Telefon: 0351/488-7272 oder service@museen-dresden.de
- Exkursion und Gespräch kostenfrei

Kuratorenführungen

- Di 31.5. / Mi 8.6. / jeweils 16:30 Uhr / mit April A. Eisman
- Fr 17.6. / 17 Uhr / mit April A. Eisman & Gisbert Porstman
- Führung kostenfrei zzgl. Museumseintritt

Öffentliche Rundgänge durch die Ausstellung

- So 12.6. / 26.6. / 10.7. / 24.7. / 14.8. / 28.8. und 11.9. / jeweils 11 Uhr
- Do. 14.7. / Mi 27.7. und Mi 17.8. / jeweils 16:30 Uhr
- Führung kostenfrei zzgl. Museumseintritt

Dresdner Museumsnacht

- Sa 2.7. / 20:30 Uhr / 21:30 Uhr / 22:30 Uhr / Wir laden Sie ein, in Kurzführungen die Ausstellung zu entdecken und mehr über die Werke der Künstlerin zu erfahren.
- Führung kostenfrei zzgl. Museumsnachtticket



Städtische
Galerie
Dresden

ANGELA HAMPEL DAS KÜNSTLERISCHE WERK

ANGELA HAMPEL DAS KÜNSTLERISCHE WERK

Seit über vierzig Jahren gestaltet und prägt Angela Hampel das Kunstgeschehen in Dresden. Hier hat sie ein umfangreiches künstlerisches Werk geschaffen. Sie ist Malerin, aber auch Zeichnerin und Grafikerin. Darüber hinaus verwirklicht sie Installationen, ist an Performances beteiligt und verfasst poetische Texte. Ihre künstlerischen Ausdrucksweisen entwickelt sie bis heute permanent weiter. Als Mitbegründerin der *Dresdner Sezession 89* trat sie für die Sichtbarkeit der Kunst von Frauen ein und beteiligt sich profund und diskutierfreudig an kulturellen Debatten.

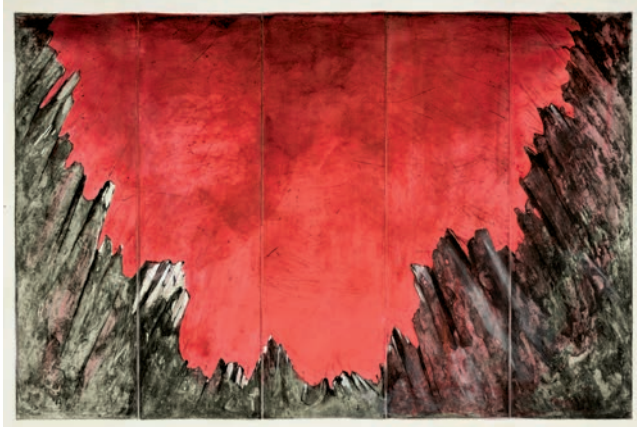
— Die Ausstellung nimmt das Schaffen Angela Hampels von seinen Anfängen in den frühen 1980er Jahren bis in die Gegenwart in den Blick und konzentriert sich dabei in erster Linie auf Malerei und Zeichnung. Sie ist die erste umfassende Werkschau in Dresden überhaupt.

— Im Treppenhaus unseres Museums werden Sie von freischwebenden bemalten Rollos aus den 1980er Jahren begrüßt. Zudem sind zwei große Installationen aus der Zeit um 1990 zu sehen. Auch Angela Hampels druckgrafisches Werk wird berücksichtigt: Diesem wichtigen Teil ihres Schaffens ist unser Projekt »Neue Galerie« gewidmet, der separat von Carolin Quermann kuratiert wurde.

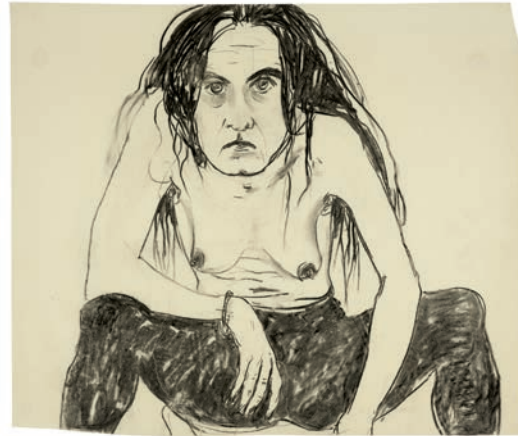
— Leben und Tod, Tier und Mensch, die Beziehung zwischen Mann und Frau sind die Themen, mit denen die Künstlerin die großen, die existentiellen Inhalte verhandelt. Motivisch greift sie dabei häufig auf mythologische Archetypen zurück. Augenfällig ist die expressive Formensprache, mit der sie ihre Bildwelten entwickelt – lebendig und kraftvoll. Angela Hampel schuf zudem Kunstwerke im öffentlichen Raum. Im Begleitprogramm bieten wir Ihnen an, diese auf Exkursionen mit uns zu besuchen.

Begleitend zur Ausstellung erscheint ein umfangreicher Katalog (deutsch/englisch).

— Preis: 30 Euro (ISBN 978-3-7356-0854-3)



2



3



4



5

2 / **Karakorum** / 2012
Radierung, Mischtechnik auf Papier
63,5 × 100 cm auf 75,6 × 106,4 cm

3 / **Selbst** / 1988/1989
Kohle auf Papier / 68,6 × 81 cm

4 / **Ohne Titel (Köpfe)** / 1982–1984
Mischtechnik auf Papier / 34,4 × 51,3 cm

5 / **Ohne Titel (Paar)** / 1986
Algrafie auf getöntem Papier (rot)
51,3 × 61,3 cm (Blatt)

7 / **Die Ratten verlassen das
sinkende Schiff** / 2017
Mischtechnik auf Leinwand / 159 × 119 cm

8 / **Salome** / 1985/1986
Mischtechnik auf Leinwand / 120,5 × 73 cm

ANGELA HAMPEL THE ARTISTIC WORK

Angela Hampel has been actively engaged in the Dresden art scene for more than forty years. It is here where she has created her extensive body of artistic work. Best known as a painter and graphic artist, she also creates installations, performance art, and even poetry. As a founding member of the *Dresden Secession 89*, she has advocated for the visibility of women's art and engages actively in cultural debates.

— This exhibition focuses on Angela Hampel's artwork from the early 1980s to the present, with an emphasis on her paintings and drawings. It is the first comprehensive exhibition of her work to take place in Dresden.

In the museum, paintings on pleated blinds from the 1980s will greet you in the foyer, where they hang from the ceiling near the stairs. There are also two large installations from around 1990. Another important part of her oeuvre, her printed work, can be found in our Project Space »New Gallery«, curated separately by Carolin Quermann.

— Life and death, animal and human, the relationship between man and woman. These are the existential themes at the heart of Angela Hampel's work. They are often expressed through mythological archetypes.



6 / **4 Blätter aus der Serie: Wende** / 1989
Bleistift auf Papier
je 24,7 × 27,6 cm

Fotos: Frank Höhler (1);
Städtische Galerie Dresden,
Philipp WL Günther (2–8);
© VG Bild-Kunst, Bonn 2022



7

types. Striking are the expressive forms – vibrant and strong – with which she creates her images.

— Angela Hampel also creates public works. In the accompanying program, we invite you to join us on excursions to see some of them.

The exhibition is accompanied by a comprehensive catalog (German/English).

— Price: 30 Euro (ISBN 978-3-7356-0854-3)



Gefördert durch die Kulturstiftung des Freistaates Sachsen. Diese Maßnahme wird mitfinanziert durch Steuermittel auf der Grundlage des vom Sächsischen Landtag beschlossenen Haushaltes.



8