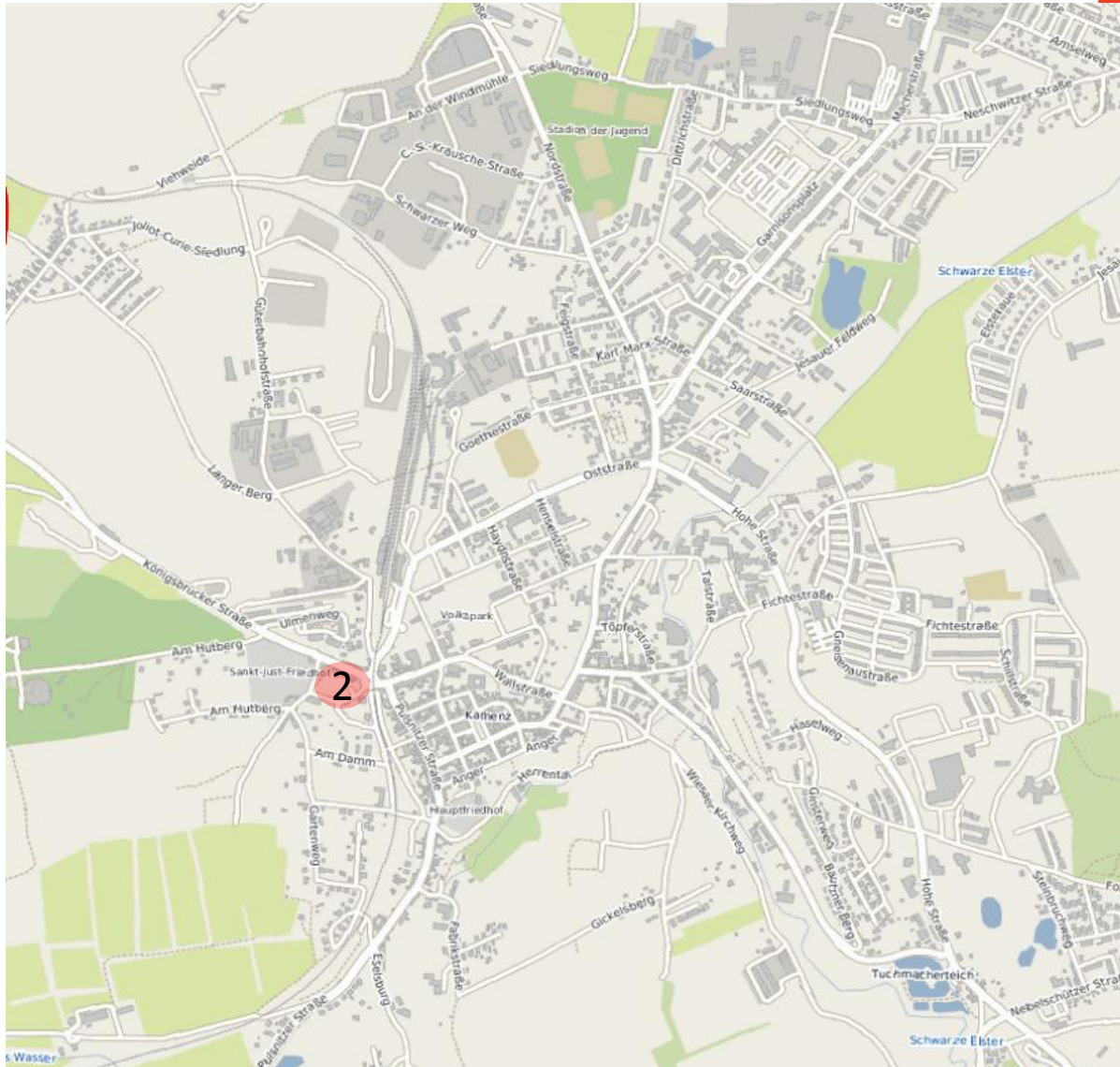


Übersicht sonstige verfügbare Bauflächen



LESSINGSTADT
KAMENZ/KAMJENC
GROSSE KREISSTADT



2 Kamenz West „Am Damm“

Standort: Kamenz West – „Am Damm“- Baufeld 1



LESSINGSTADT
KAMENZ/KAMJENC
GROSSE KREISSTADT

Flurstücke:

449/4 mit 720 m²

450/2 mit 2.550 m²

457/1 mit 616 m²

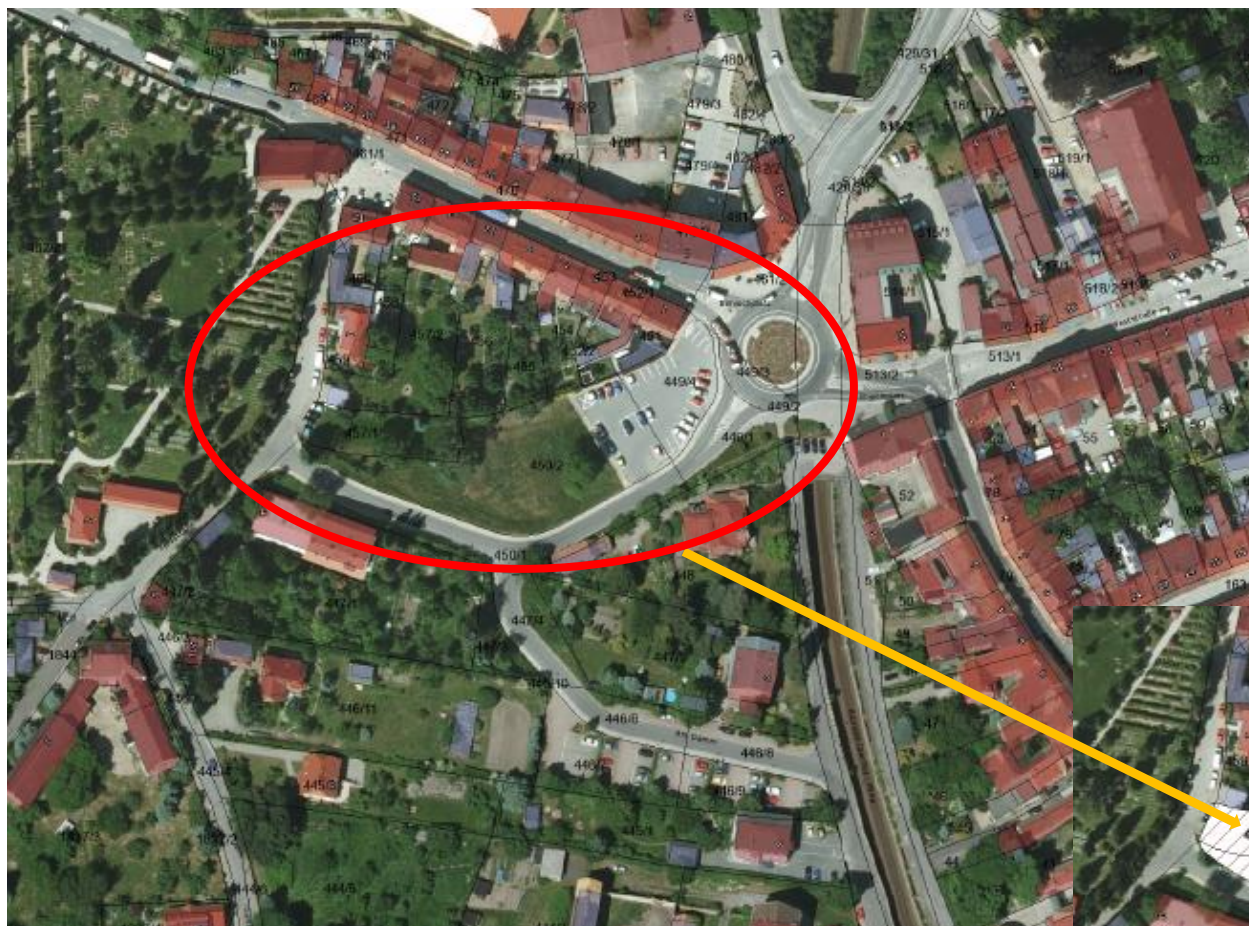
Eigentümer: Stadt

Kamenz

Mischbaufläche und
Wohnbaufläche gem.

§ 1 Abs. 1 Nr. 1 u. 2

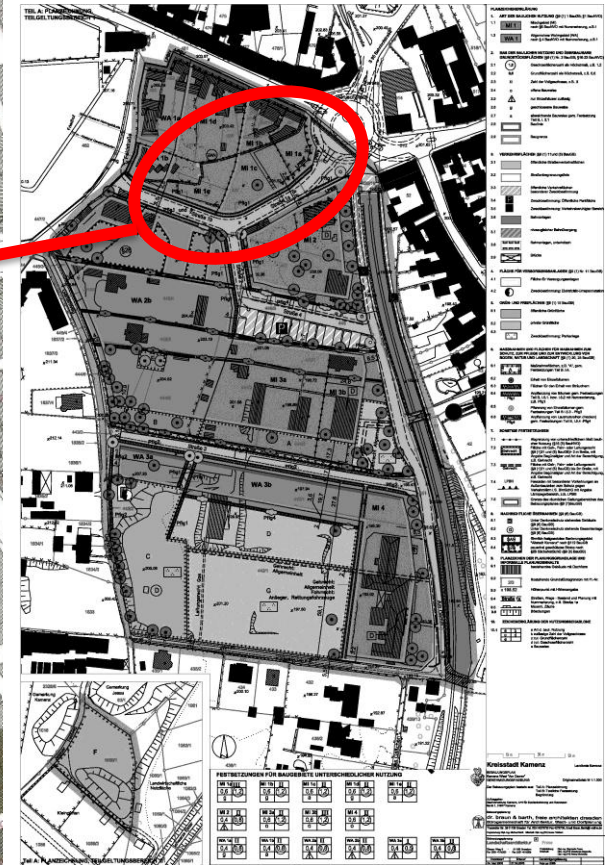
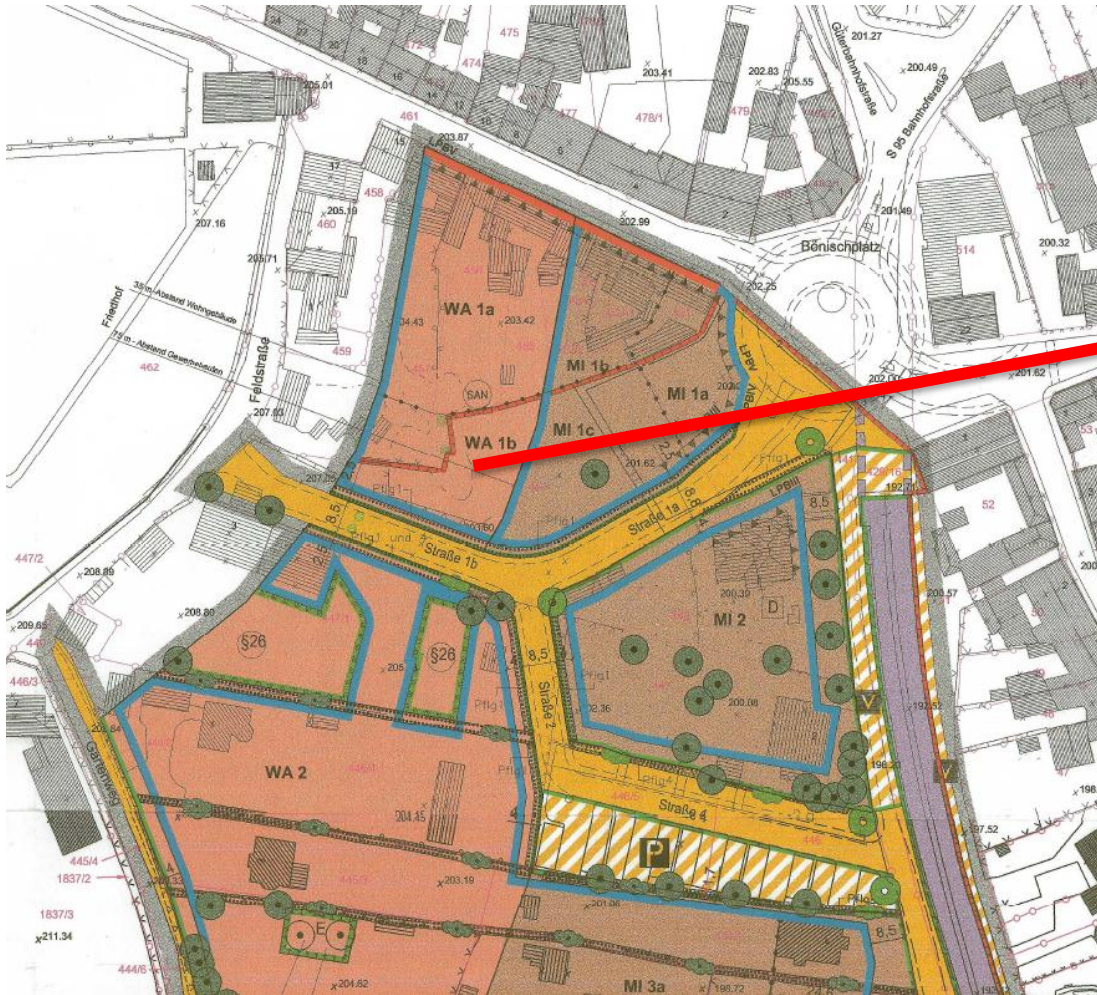
BauNVO



Standort: Kamenz West – „Am Damm“- Baufeld 1



LESSINGSTADT
KAMENZ/KAMJENC
GROSSE KREISSTADT



Standort: Kamenz West – „Am Damm“- Baufeld 1



LESSINGSTADT
KAMENZ/KAMJENC
GROSSE KREISSTADT

Festsetzungen laut BP - Plan (Auszug)

- **MI 1a und MI 1c**
 - Mischgebiet
 - maximal 3 geschossig bebaubar
 - max. 0,6 GRZ (Grundflächenzahl)
 - 1,2 Höchstmaß GFZ(Geschossflächenzahl)
 - geschlossene Bauweise
 - M1a Fassaden mit besonderen Vorkehrungen an Außenbauteilen zum Schutz gegen Verkehrslärm i.S. BImSchG mit Angabe Lärmpegelbereich, z.B. LP
- **WA 1 a, b**
 - Allgemeines Wohngebiet
 - maximal 2 geschossig bebaubar
 - max. 0,6 GRZ (Grundflächenzahl)
 - 1,2 Höchstmaß GFZ(Geschossflächenzahl)
 - abweichende Bauweise
 - Anpflanzung von Bäumen gem. Festsetzungen Teil B, I.5.1. bzw. I.5.2 mit Nummerierung, z.B. Pflg1
 - Erhalt eines Baumes

Weiterhin gelten die Festsetzungen des Bebauungsplanes. Dieser ist auch unter www.geoportal-kamenz.de einsehbar.